

放送

エフエムとおかまちサポートプラン(年間・半年レギュラーCM) 税込



週5本 20秒スポットCMを放送します。

- **プランA (年間)** 1口月額**10,500円**  
※CM内容 **2種類**  
※1本あたり525円
- **プランB (半年)** 1口月額**14,700円**  
※CM内容 **1種類**  
※1本あたり735円

- **特典**：プランA(年間)の場合、CM内容は2種類放送可／その他スポットCM10本以上契約時、追加スポットサービス(プランA=5本・プランB=3本)／CM制作費は初回無料(5,250円～)／その他、取材・パブリシティ等、放送内で積極的にPR
- **その他**：随時契約可／お申し出が無い場合、期間終了後に契約は自動更新となります。ご了承ください。

20秒スポットCM 税込 短期集中告知CM

※CM制作費別途、下記参照

本数	3本	7本	11本	15本	20本	上記サポートプランをご契約の場合、10本以上契約時、追加スポットサービス有(プランA=5本・プランB=3本)
金額	10,000円	20,000円	25,000円	30,000円	40,000円	

タイム提供 税込 番組・コーナー提供

※CM制作費別途、下記参照

本数	5分番組	15分番組	30分番組	60分番組	※60分以上の番組は、5分、15分、30分番組の料金を加算した金額になります。 ※ご予算に応じて番組・コーナーをつくり放送します。
金額	12,600円	26,250円	42,000円	84,000円	

時報スポット 税込 定刻告知CM

※CM制作費別途、下記参照

口数	1口	週3本15秒スポット ※告知時刻・契約期間は相談に応じます。
金額	月額10,500円	

MC

ウェディングMC 税込

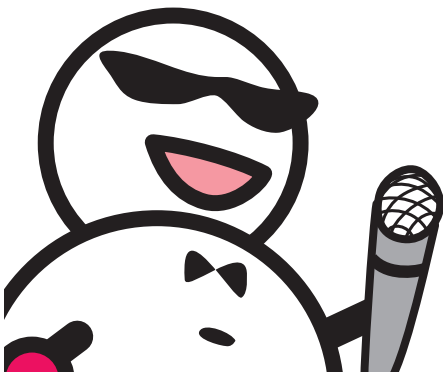
※CM制作費別途、下記参照

回数	1回
金額	31,500円

イベントMC 税込

※CM制作費別途、下記参照

時間	～1時間30分	3時間	5時間
金額	15,750円 [基本料金]	31,500円	52,500円



●注意・特記事項

- ※CM・番組制作料は5,250円(税込)から内容に応じて別途申し受けます。
- ※災害時は番組を中断して非常災害情報を放送します。
- ※MCの料金は、MC1名出演の料金です。
- ※MCの料金には、すべて消費税が含まれています。
- ※MCの料金には、原則として打ち合わせ料も含まれています。(※特殊な場合を除く)
- ※上記以外の時間のMC料金についてはお問い合わせください。



お問い合わせ

株式会社エフエムとおかまち **78.3MHz**

〒948-0003 十日町市本町6丁目 TEL 025-752-7830 FAX 025-750-5510  
越後妻有交流館キナーレ2F mail info@fm-tokamachi.com